

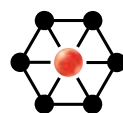
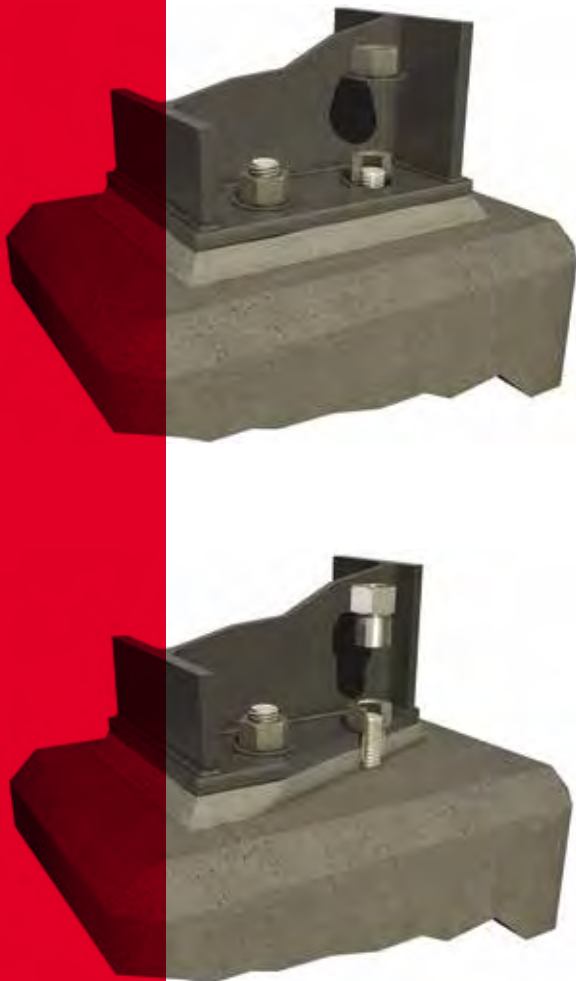


ÉCROUS **ELOCONE**

Les écrous allongés Elocone sont utilisés comme correctif lorsque les tiges d'ancrage sont installées avec une projection insuffisante au-dessus de la fondation.

Ces écrous sont fabriqués par usinage d'une tige d'acier de très haute résistance pour former deux profils différents. Le profil du haut a les dimensions d'un écrou standard et peut donc s'appuyer sur la plaque de base ou de boulonnage. Le profil du bas a un diamètre extérieur lisse et réduit pour être inséré dans les trous surdimensionnés des plaques de base et ainsi être vissé sur un nombre suffisant de filets de la tige d'ancrage ayant une projection insuffisante.

Pour développer la capacité en tension de tiges d'ancrage ayant une limite de rupture de 1 035 MPa (150 ksi), les écrous Elocone doivent être vissés aux tiges d'ancrage sur une longueur égale au diamètre de la tige.



CANAM
BÂTIMENTS

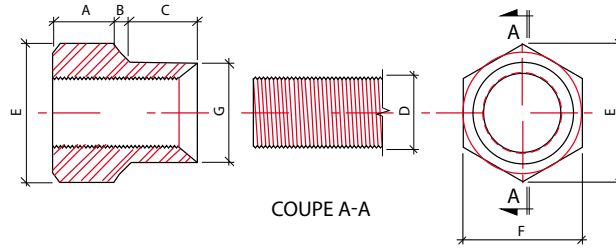


Dimensions des écrous Elocone

Les écrous Elocone sont des pièces usinées ayant un écrou standard comme tête et une partie inférieure allongée qui peut être vissée sur les filets des tiges d'ancrage à l'intérieur de l'épaisseur des plaques de base de poteau. Les dimensions peuvent être modifiées sans avis. Les écrous Elocone peuvent être produits avec une galvanisation à chaud sur commande. De plus, les plaques d'appui pour les écrous Elocone sont vendues séparément.

Dureté 32 - 36 HRC

Acier Elocone $F_y = 965 \text{ MPa}$ (140 ksi) app.



Numéro de pièce	Diamètre de la tige d'ancrage (po)	Diamètre extérieur de la section inférieure étroite (po)	Longueur de l'écrou supérieur (po)	Longueur de la transition (po)	Longueur de la section intérieure étroite (po)	Longueur totale de l'elocone	Dimension de coin à coin de la section écrou (po)	Dimension de plat à plat de la section écrou (po)	Poids net (lb)	Nombre de filets par pouce et type de filets	Disponibilité
	D	G	A	B	C	A+B+C	E	F			
HBA-0019	0,750	1,000	0,688	0,125	0,688	1,500	1,443	1,250	0,3	10 UNC	En inventaire
HBA-0041	0,750	1,000	0,688	0,125	1,125	1,938	1,443	1,250	0,4	10 UNC	Sur commande
HBA-0023	0,750	1,000	0,688	0,125	1,438	2,250	1,443	1,250	0,4	10 UNC	En inventaire
HBA-0040	0,750	1,000	0,688	0,125	2,000	2,813	1,443	1,250	0,5	10 UNC	En inventaire
HBA-0024	0,875	1,180	0,781	0,156	1,000	1,938	1,660	1,438	0,5	9 UNC	En inventaire
HBA-0020	1,000	1,333	0,917	0,146	1,000	2,063	1,876	1,625	0,7	8 UNC	En inventaire
HBA-0047	1,000	1,333	0,917	0,146	1,500	2,563	1,876	1,625	0,8	8 UNC	En inventaire
HBA-0042	1,000	1,333	0,917	0,146	2,000	3,063	1,876	1,625	0,9	8 UNC	Sur commande
HBA-0076	1,000	1,333	0,917	0,146	2,500	3,563	1,876	1,623	1,0	8 UNC	Sur commande
HBA-0027	1,125	1,500	1,000	0,188	1,125	2,313	2,093	1,813	0,9	7 UNC	En inventaire
HBA-0021	1,250	1,688	1,188	0,188	1,250	2,625	2,309	2,000	1,5	7 UNC	En inventaire
HBA-0025	1,250	1,688	1,188	0,188	2,250	3,625	2,309	2,000	1,9	7 UNC	En inventaire
HBA-0026	1,375	1,830	1,233	0,205	1,500	2,938	2,526	2,188	1,7	6 UNC	En inventaire
HBA-0022	1,500	2,000	1,375	0,188	1,500	3,063	2,742	2,375	2,2	6 UNC	En inventaire
HBA-0066	1,500	2,000	1,375	0,188	2,000	3,563	2,742	2,375	2,4	6 UNC	Sur commande
HBA-0062	1,750	2,350	1,688	0,178	2,634	4,500	3,125	2,706	5,2	5 UNC	Sur commande
HBA-0049	1,750	2,350	1,688	0,178	4,134	6,000	3,125	2,706	5,2	5 UNC	Sur commande
HBA-0054	2,000	2,690	1,938	0,218	2,345	4,500	3,594	3,125	5,5	4,5 UNC	Sur commande
HBA-0053	2,250	3,020	2,188	0,240	2,573	5,000	4,031	3,500	7,8	4,5 UNC	Sur commande
HBA-0051	2,500	3,360	2,438	0,220	2,843	5,500	4,375	3,800	10,3	4 UNC	Sur commande



CANAM
BÂTIMENTS

1 855 ELOCONE (356-2663)
canam-construction.com/elocone

Canam, Hambro, Murox, ainsi que tous les logos identifiant les activités de Canam Bâtiments et Structures inc. sont des marques de commerce de Canam Bâtiments et Structures inc.