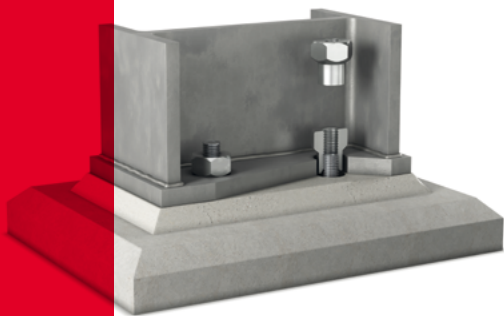
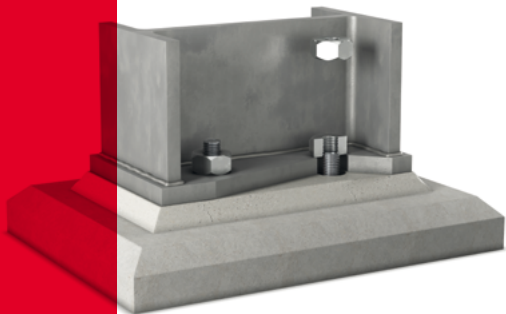


ÉCROUS **ELOCONE**

Les écrous allongés spéciaux Elocone sont utilisés comme correctif lorsque les tiges d'ancrage sont installées avec une projection insuffisante au-dessus de la fondation.

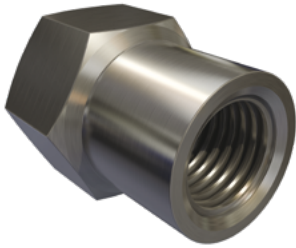


Ces écrous sont fabriqués par usinage d'une tige d'acier de très haute résistance pour former deux profils différents. Le profil du haut a les dimensions d'un écrou standard et peut donc s'appuyer sur la base de la colonne ou la plaque d'appui. Le profil du bas a un diamètre extérieur lisse et réduit pour être inséré dans les trous surdimensionnés de la plaque de base et ainsi être vissé sur un nombre suffisant de filets de la tige d'ancrage ayant une projection insuffisante.

Pour développer la capacité en tension de tiges d'ancrage ayant une limite de rupture de 1 035 MPa (150 kip/po²), les écrous Elocone doivent être vissés aux tiges d'ancrage sur une longueur égale au diamètre de la tige.



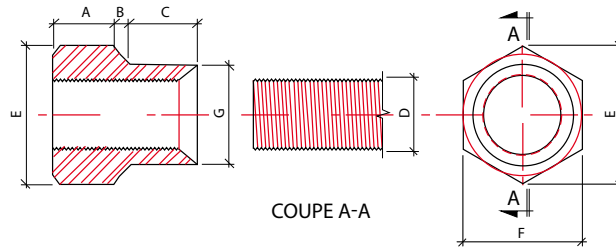
CANAM
BÂTIMENTS



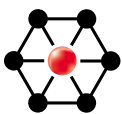
Dimensions des écrous Elocone

Les écrous Elocone sont des pièces usinées ayant un écrou standard comme tête et une partie inférieure allongée qui peut être vissée sur les filets des tiges d'ancrage à l'intérieur de l'épaisseur de la plaque de base. Les dimensions peuvent être modifiées sans préavis. De plus, les plaques d'appui pour les écrous Elocone sont vendues séparément.

Dureté 32 - 36 HRC
Acier Elocone $F_y = 965 \text{ MPa}$ (140 kip/po²)



Numéro de pièce	Diamètre de la tige d'ancrage (po)	Diamètre extérieur de la section inférieure étroite (po)	Longueur de l'écrou supérieur (po)	Longueur de la transition (po)	Longueur de la section intérieure étroite (po)	Longueur totale de l'Elocone	Dimension de coin à coin de la section écrou (po)	Dimension de plat à plat de la section écrou (po)	Poids net (lb)	Nombre de filets par pouce et type de filets (UNC)
	D	G	A	B	C	A+B+C	E	F		
HBA-0019	0,750	1,000	0,688	0,125	0,688	1,500	1,443	1,250	0,3	10
HBA-0041	0,750	1,000	0,688	0,125	1,125	1,938	1,443	1,250	0,4	10
HBA-0023	0,750	1,000	0,688	0,125	1,438	2,250	1,443	1,250	0,4	10
HBA-0040	0,750	1,000	0,688	0,125	2,000	2,813	1,443	1,250	0,5	10
HBA-0024	0,875	1,180	0,781	0,156	1,000	1,938	1,660	1,438	0,5	9
HBA-0020	1,000	1,333	0,917	0,146	1,000	2,063	1,876	1,625	0,7	8
HBA-0047	1,000	1,333	0,917	0,146	1,500	2,563	1,876	1,625	0,8	8
HBA-0042	1,000	1,333	0,917	0,146	2,000	3,063	1,876	1,625	0,9	8
HBA-0076	1,000	1,333	0,917	0,146	2,500	3,563	1,876	1,623	1,0	8
HBA-0027	1,125	1,500	1,000	0,188	1,125	2,313	2,093	1,813	0,9	7
HBA-0021	1,250	1,688	1,188	0,188	1,250	2,625	2,309	2,000	1,5	7
HBA-0025	1,250	1,688	1,188	0,188	2,250	3,625	2,309	2,000	1,9	7
HBA-0026	1,375	1,830	1,233	0,205	1,500	2,938	2,526	2,188	1,7	6
HBA-0022	1,500	2,000	1,375	0,188	1,500	3,063	2,742	2,375	2,2	6
HBA-0066	1,500	2,000	1,375	0,188	2,000	3,563	2,742	2,375	2,4	6
HBA-0062	1,750	2,350	1,688	0,178	2,634	4,500	3,125	2,706	5,2	5
HBA-0049	1,750	2,350	1,688	0,178	4,134	6,000	3,125	2,706	5,2	5
HBA-0054	2,000	2,690	1,938	0,218	2,345	4,500	3,594	3,125	5,5	4,5
HBA-0053	2,250	3,020	2,188	0,240	2,573	5,000	4,031	3,500	7,8	4,5
HBA-0051	2,500	3,360	2,438	0,220	2,843	5,500	4,375	3,800	10,3	4



CANAM
BÂTIMENTS

1 866 466-8769
canam-construction.com/elocone

Canam, Hambro, Murox, ainsi que tous les logos identifiant les activités de Groupe Canam inc. sont des marques de commerce de Groupe Canam inc.

©Groupe Canam inc. 2005-2022
Mise à jour 07/2022
Imprimé au Canada